




---

---

---

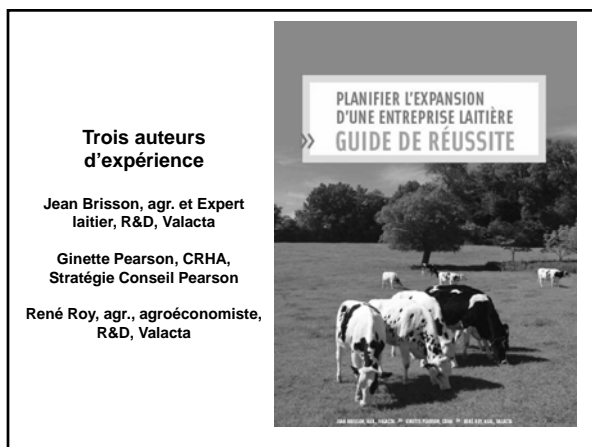
---

---

---

---

---




---

---

---

---

---

---

---

---




---

---

---

---

---

---

---

---

Merci aux membres du comité sur la planification de l'expansion d'une entreprise laitière



- **M. Gilles A. Michaud**, producteur laitier de Kamouraska, administrateur chez Valacta et à la FPLQ
- **M. Alphonse Pittet**, producteur laitier de St-Tite, administrateur chez Valacta et au CIAQ
- **Mme Antonine Rodrigue**, conseillère pour le CRÉA, Bas Saint-Laurent
- **M. Lionel Machein**, directeur général adjoint de la Fédération des groupes-conseils agricoles du Québec
- **Mme Hélène Brassard**, directrice, Direction de la Politique sur la gestion des risques, MAPAQ
- **M. Michel Ouellet**, Direction de la Politique sur la gestion des risques, MAPAQ
- **M. Jean-Pierre Massicotte**, directeur régional, Financière agricole du Québec.
- **M. Paul Thibaudeau**, conseiller en génétique, CIAQ

---

---

---

---

---

---

---

---

Constat sur le terrain



- Manque de planification de projets d'expansion menant parfois à l'échec
- Une entreprise doit déjà faire preuve d'efficacité et disposer d'une solide base financière si elle veut tirer profit d'une expansion

---

---

---

---

---

---

---

---

Réflexion du président du comité



**« Même si ça semble retarder le moment de passer à l'action, le temps investi à une bonne planification rapporte toujours beaucoup. »**

Gilles Michaud, producteur laitier, Kamouraska

---

---

---

---

---

---

---

---

**Qu'est-ce qu'un projet d'expansion?**

Un projet qui a suffisamment d'impacts de quelque nature que ce soit et qui nécessite un investissement significatif au niveau humain, financier, technique ou matériel

L'expansion de cette entreprise est-elle risquée?

Si oui, comment minimiser ces risques ?

LA PLANIFICATION

---

---

---

---

---

---

---

---

**Le Guide de réussite**

**Destiné avant tout aux conseillers**

- Le rôle du conseiller
  - Un accompagnateur dans un processus de changement
    - Ses compétences
    - Son leadership

**Réseauter**  
Intervenir  
Analyser

**Conseiller**  
Faciliter  
Valoriser

**S'engager**

---

---

---

---

---

---

---

---

**Le Guide de réussite**

**Équipe multidisciplinaire**

Conseillers réguliers  
Alimentation  
Génétique  
Vétérinaire

Conseillers spécialisés  
Conseiller stratégique Valacta  
Conseiller en gestion  
Conseiller en ressources humaines

---

---

---

---

---

---

---

---

## Le Guide de réussite



- Nature du contenu
  - Démarche, explications, exemples et trucs d'experts
  - Aide-mémoire qui soulève les bonnes questions
  - 15 fiches de travail

---

---

---

---

---

---

---

---

## Les grandes étapes d'une planification de projet



---

---

---

---

---

---

---

---

## Fiches de travail

S'adressent directement aux agriculteurs

Les objectifs :

- Soutenir le travail de réflexion des producteurs
- Organiser la démarche qui mènera à sa réalisation.

Formulaires PDF, conçus pour être complétés à l'ordinateur et sauvegardés

---

---

---

---

---

---

---

---

## Étape 1 – Identification du projet

- Comment bien identifier le besoin à l'origine du projet
- La vision, la mission et les valeurs de l'entreprise
- Importance des acteurs impliqués
- Définir les objectifs

---

---

---

---

---

---

---

---

### Fiche de travail 1.1

FICHES DE TRAVAIL DE L'ÉTAPE 1  
**IDENTIFICATION DU PROJET D'EXPANSION**  
1.1 – IDENTIFICATION DE VOS BESOINS (durée : 8 h)

INDIQUEZ L'ORIGINE DE VOTRE PROJET ACTUEL :

PRÉCISEZ VOS MONTRENT-ILS ACTUEL DE PUIS QUE MEZIGNEZ PRINCIPAL VOS DÉCISER RÉALISER LE PROJET

Question	Réponse
Montre-t-elle le projet ?	
Montre-t-elle le projet prioritaire ?	
Montre-t-elle le projet prioritaire ?	
Montre-t-elle le projet prioritaire ?	
...	

INDIQUEZ MONTRENT-ILS BESOIN D'ÉVALUATION QUI MONTRENT-ILS LA RÉALISATION DE VOTRE PROJET

Le projet proposé répond-il à des besoins à l'origine de votre projet ?  
Oui  Non

BESOIN - IL Y A D'AUTRES FAÇONS DE RÉPONDRE À VOTRE BESOIN ?

INDIQUEZ L'ORIGINE DE VOTRE PROJET, SI RÉQUIS

PROJET COMMERCIALISÉ EN 2010 - 2011 - 2012 - 2013 - 2014 - 2015 - 2016 - 2017 - 2018 - 2019

---

---

---

---

---

---

---

---

## Étape 2 – Analyse du projet

- Réaliser le diagnostic de l'entreprise
  - Humain et organisationnel
  - Technico-économique
  - Financier
- Mesurer les impacts du projet sur les diverses fonctions de l'entreprise
  - Management et RH
  - Opération et Production
  - Commercialisation
  - Finance et comptabilité
- Établir les budgets



---

---

---

---

---

---

---

---

## Fiche de travail 2.2

**PROCESUS TRAVAIL LES ÉTAPES 2**  
**ANALYSE DU PROJET D'EXPANSION**  
 2.2 - DIAGNOSTIC TECHNIQUE, ÉCONOMIQUE ET FINANCIER (suite p. 12) 2019

À LA SUITE DE LA COMPARAISON DES RÉSULTATS DE L'ENTREPRISE AVEC LES SEULES PROPRIÉTÉS, ON DOIT POUVOIR RÉPONDRE AUX QUESTIONS SUIVANTES:

ACTUELLEMENT L'ENTREPRISE EST-ELLE EFFICACE ? POURQUOI ?

LE PROJET ANALYSÉ A-T-IL DÉCOUVERT ? COMMENT ?

LA SITUATION FINANCIÈRE DE L'ENTREPRISE EST-ELLE SÛRE ? POURQUOI ?

LA SITUATION FINANCIÈRE EST-ELLE MEILLEURE APRÈS LE PROJET ? COMMENT ?

© Québec 2019. Tous droits réservés.

NUMÉRO CONSULTER POUR PLUS D'INFORMATIONS: 1-877-333-3333 / 1-877-333-3333

---

---

---

---

---

---

---

---

---

---

---

---

## Partie 3 – Réalisation du projet

- Effectuer un plan d'action pour faciliter la réalisation du projet
  - Quoi, comment, qui, quand ?
  - Sa mise en œuvre
  - Son suivi

---

---

---

---

---

---

---

---

---

---

---

---

## Fiche de travail 3.1

**PROCESUS TRAVAIL LES ÉTAPES 3**  
**RÉALISATION DU PROJET D'EXPANSION**  
 3.1 - PLAN D'ACTION (suite p. 22)

Il est suggéré de reproduire chacune des 5 fonctions de l'entreprise et de subdiviser à des objectifs les actions associées à celles-ci qui pourraient être transcrites dans le plan d'action. Les questions de l'étape précédente (voir page 17) sont utilisées à identifier les actions à réaliser.

Objectif (Quoi)	Actions ou moyens pour atteindre l'objectif (Comment)	Responsable (Qui)	Échéance (Quand)	Moyen de contrôle? ou Indicateurs de résultats

© Québec 2019. Tous droits réservés.

NUMÉRO CONSULTER POUR PLUS D'INFORMATIONS: 1-877-333-3333 / 1-877-333-3333

---

---

---

---

---

---

---

---

---

---

---

---

## Partie 4 – Évaluation du projet

- Faire le point au terme de chaque étape majeure du projet afin de comparer les résultats obtenus face aux grands objectifs du départ
- Grille d'évaluation disponible



---

---

---

---

---

---

---

---

### Fiche de travail 4.1

FICHES DE TRAVAIL DE L'ÉTAPE 4 ÉVALUATION DU PROJET D'EXPANSION			
4.1 - ÉVALUATION DES RÉSULTATS - CONTRÔLE DE CATAINTE DES OBJECTIFS (module 4.10)			
Date de réalisation : _____		Date : _____	
Personnes participantes : _____			
Objectifs d'origine identifiés (pour l'étape 4.1) :			
Objectif	Atteinte (% réalisée)	Justification des écarts	Solutions à envisager
Mes bons coups		Mes erreurs/crises	Mes apprentissages
Selon vous, ce projet a répondu au besoin d'origine ? Oui <input type="checkbox"/> Non <input type="checkbox"/>			

PARCOURS COMMERCE ET VENTE TRAVAILLEZ - MARCHÉ DE BÉLLEVILLE / FICHE DE TRAVAIL 4.1 / VERSION 2008-09-01 / 18 MARS 2009

---

---

---

---

---

---

---

---

### Où se procurer le Guide ?

Disponible gratuitement  
sur le site du CRAAQ  
[www.craaq.qc.ca](http://www.craaq.qc.ca)

Plus de 500 téléchargements  
à ce jour



---

---

---

---

---

---

---

---



## Lancement et promotion

- Lancement en janvier 2008 au Salon de l'agriculture de Saint-Hyacinthe
- Distribution de 10 000 copies d'une fiche promotionnelle
- Implication de tous les partenaires du projet
- Articles techniques dans la revue *Le producteur de lait québécois*
- Promo dans les revues et par courriel

---

---

---


---

---

---

---

---



## Projet en cours

Élaboration d'une formation pratique pour les conseillers

- Groupe multidisciplinaire
  - Technique (Valacta)
  - Gestion (Groupe conseil)
  - Ressources humaines (CREA)
- Étude de cas et discussions

---

---

---


---

---

---

---

---



## Projet en cours

Recherche de financement pour produire une version anglaise :

***Planning the Expansion of a Dairy Farm:  
A Guide to Success***

---

---

---

---

---

---

---

---



*Merci de votre attention*

22 mai 2008

---

---

---

---

---

---

---

---