

Le transfert de la ferme familiale au Québec: au-delà de la relation d'affaires, une affaire de relations

Elizabeth Ouellet

Diane Parent

Jean-Philippe Perrier

Plan de la présentation

- Partie 1 : Bref portrait de la situation du transfert de ferme au Québec (Elizabeth Ouellet)
- Partie 2 : Préparation au transfert et délégation des responsabilités (Diane Parent)

Partie 1 :

Bref portrait de la situation du transfert de ferme au Québec

- Des chiffres globalement optimistes
- Des politiques, des programmes et des ressources distincts
- Un bilan positif mais relativement fragile
- Conclusion

Le nombre de fermes au Québec et ailleurs au Canada, 1996

Province	Nombre de fermes 1996	Écart 1991-1996
Québec	35 716	- 2 360
Ontario	67 118	- 1 515
Manitoba	24 341	- 1 365
Saskatchewan	56 979	- 3 861
Alberta	58 990	+ 1 745
Colombie-Britannique	21 653	+ 2 428
Canada	274 955	- 5 088

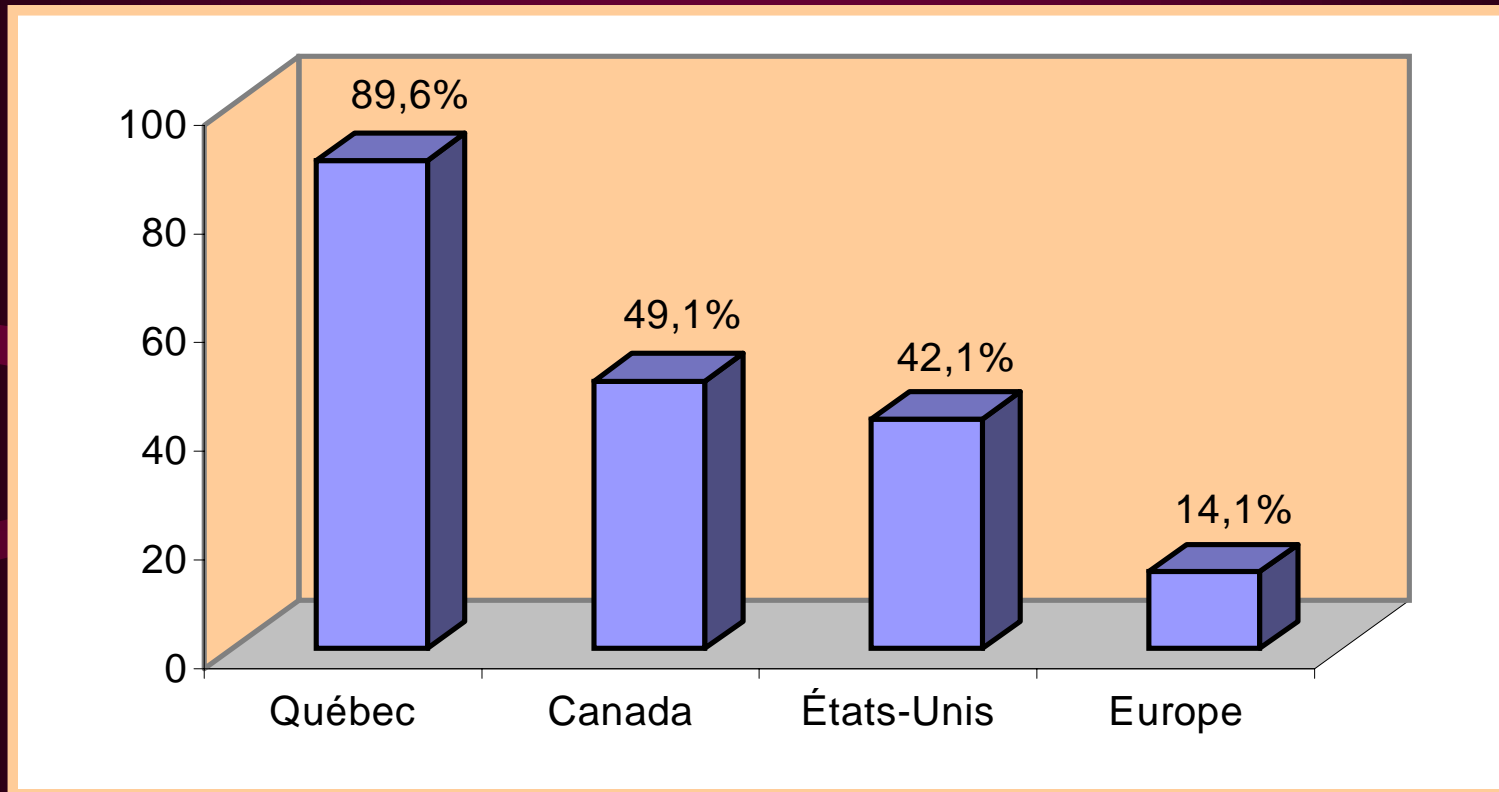
Actifs et dettes des fermes au Québec et au Canada

Québec	1997	1999	Canada 1999
Actif moyen	693 564	935 528	896 013
Dette moyenne	162 370	220 798	163 112

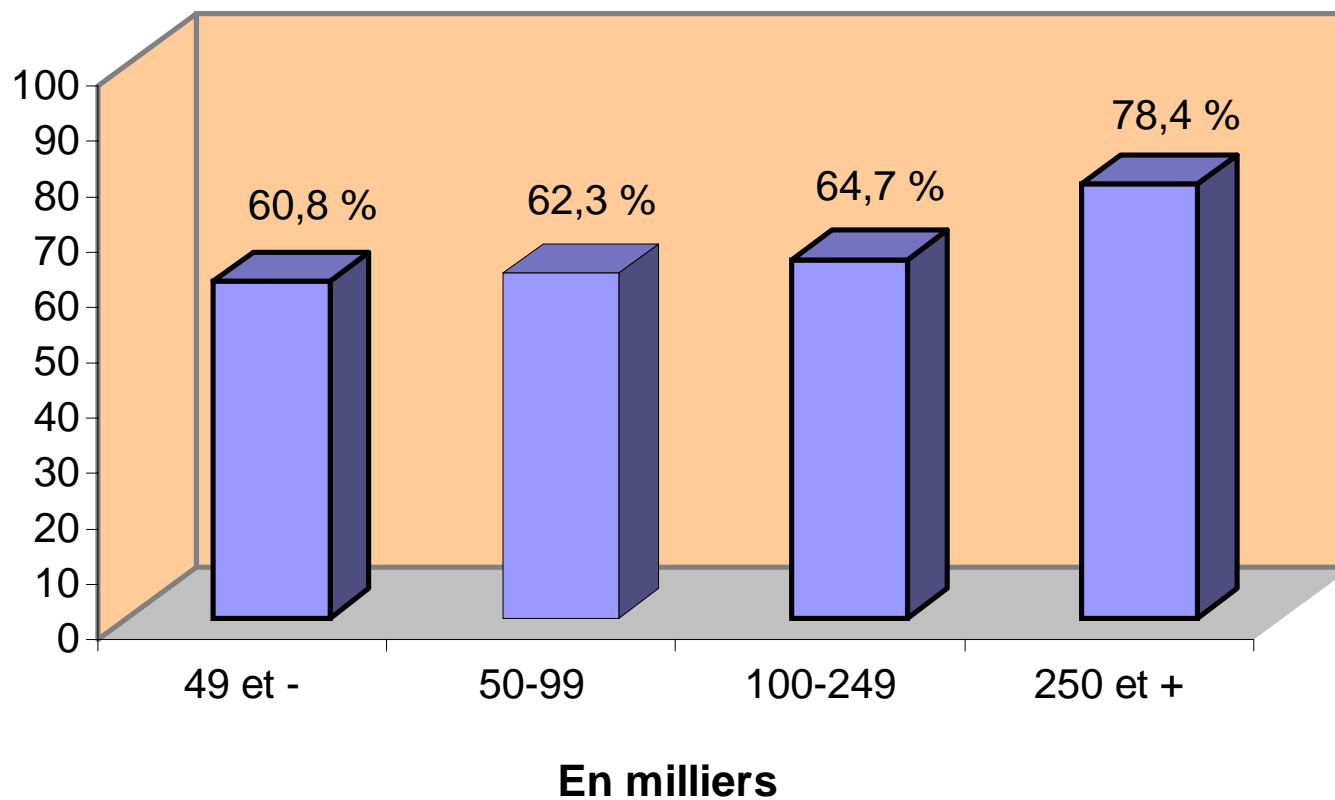
Le taux de remplacement au Québec et au Canada, 1996

	Âge moyen	34 ans et -	55 ans et +	Taux
Québec	45,2	10 755	12 000	89,6
Canada	48,3	61 060	124 375	49,1

Le taux de remplacement comparé



L'identification de la relève selon le revenu des exploitations



Des politiques provinciales d'intégration

La Politique d'intégration des jeunes en
agriculture (PIJA) du ministère québécois
de l'agriculture des pêcheries et de
l'alimentation

Des programmes uniques

La prime à l'établissement du ministère québécois de l'Agriculture

- Entre 20 000 \$ et 30 000 \$
- Versement sur une période de 4 ans
- Conditions :
 - Détenir 20 % des parts
 - Avoir une année d'expérience
- Diplôme minimal de niveau secondaire

Des ressources innovatrices :

- CRÉA (ou CMÉA) : Intervention sur les aspects humains du transfert
- SGA: Intervention sur la capacité de gestion technico-économique et financière. Plus d'une trentaine de bureaux sur le territoire québécois, regroupant entre 20 et 100 membres de différentes productions agricoles

Une situation enviable mais fragile

Les points forts :

- Haut taux de remplacement
- Accès à des programmes et ressources uniques

Les points faibles :

- Forte hausse des actifs et des dettes
- Politique non consolidée et manque de coordination des ressources
- Rejoint un nombre restreint d'agriculteurs

Conclusion de la partie 1

- Nécessité de développer des programmes de recherche
- Explorer les aspects autres que financiers

Partie 2

Préparation au transfert et délégation des responsabilités

- Enquête et répondants
- La préparation générale : quelques constats
- La préparation à l'établissement
- La préparation au transfert
- Le transfert des pouvoirs et des responsabilités
- Conclusion

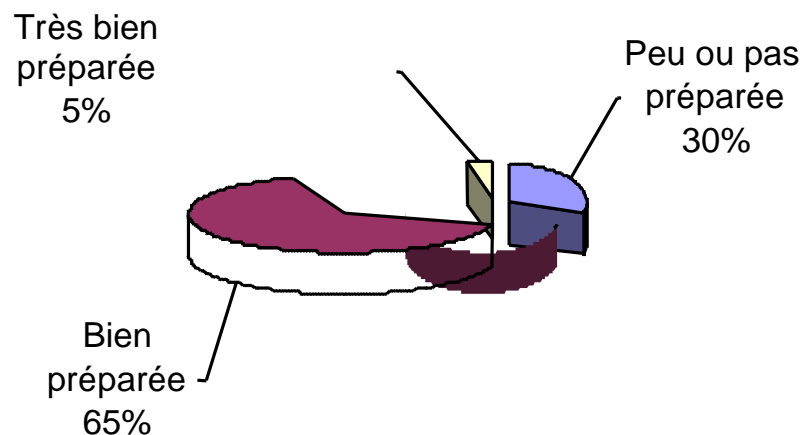
Enquête et répondants

- 114 paires (relève – propriétaire)
- Relève : détient au moins 20 % des parts
est impliqué dans l'entreprise
- Propriétaire : âgé entre 45 et 65 ans
Intention de transfert dans les 10 ans

La préparation...

- 51 % de la relève a une estimation juste du moment où elle prendra la ferme
- 59 % des jeunes ont un dossier d'établissement
- 36 % des propriétaires ont dossier de transfert
- 51% des propriétaires consultent leur comptable
- 37% de la relève consulte un conseiller en financement

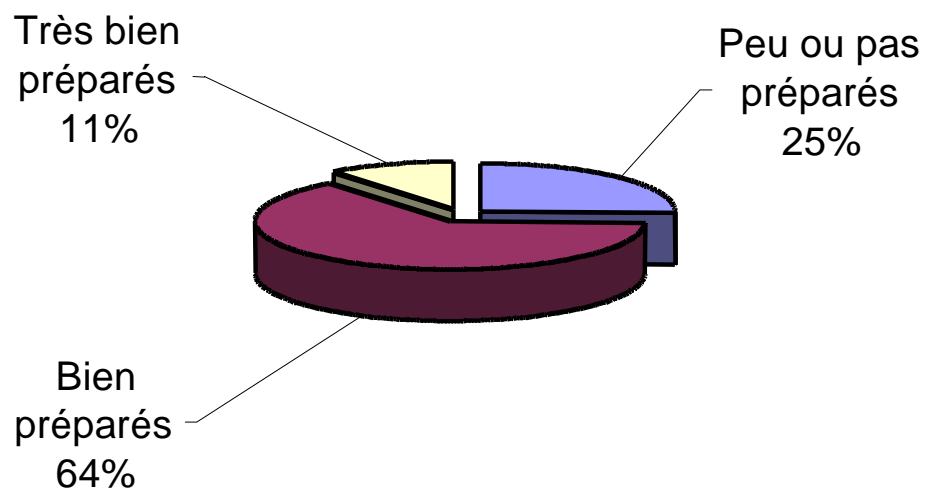
Préparation à l'établissement



65%

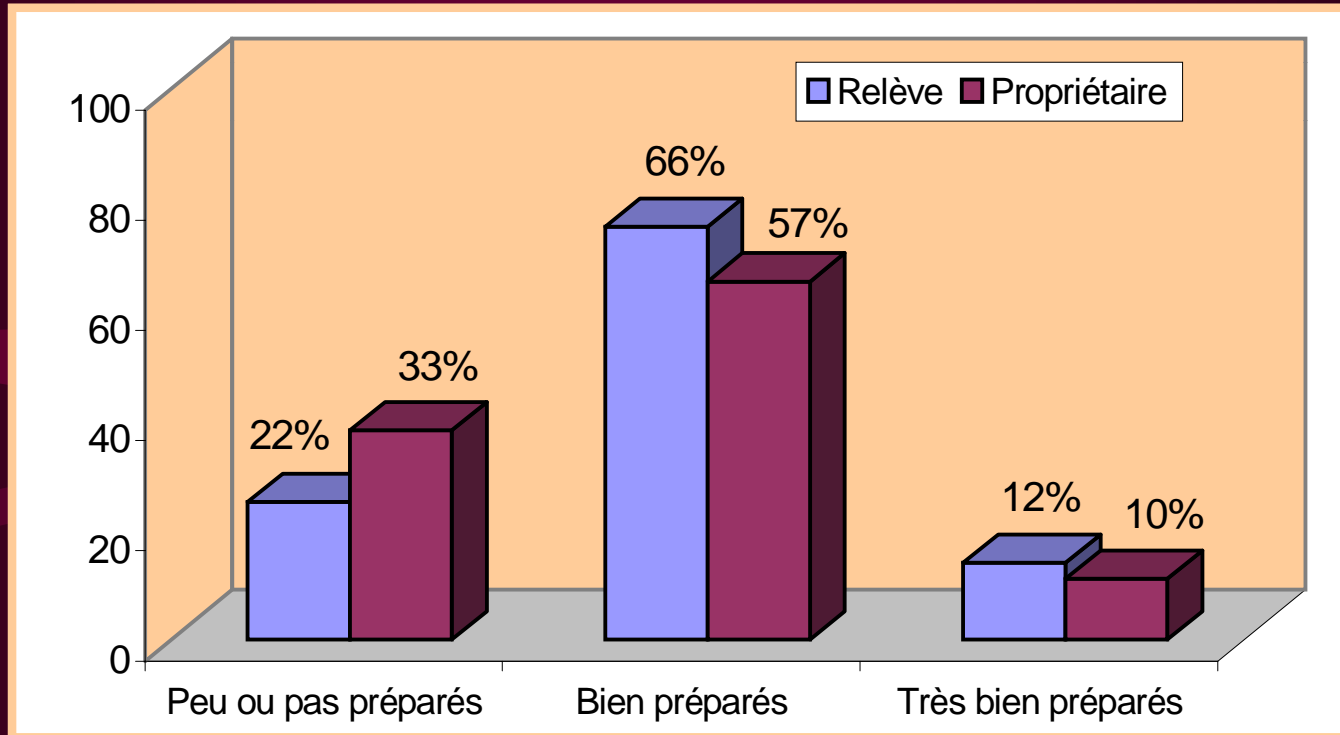
Dans 70 % des cas, les jeunes de la relève sont bien ou très bien préparés à leur établissement.

Préparation au transfert



Dans 75 % des cas, les propriétaires sont bien ou très bien préparés au transfert.

Préparation à l'établissement et au transfert



Le transfert des pouvoirs...

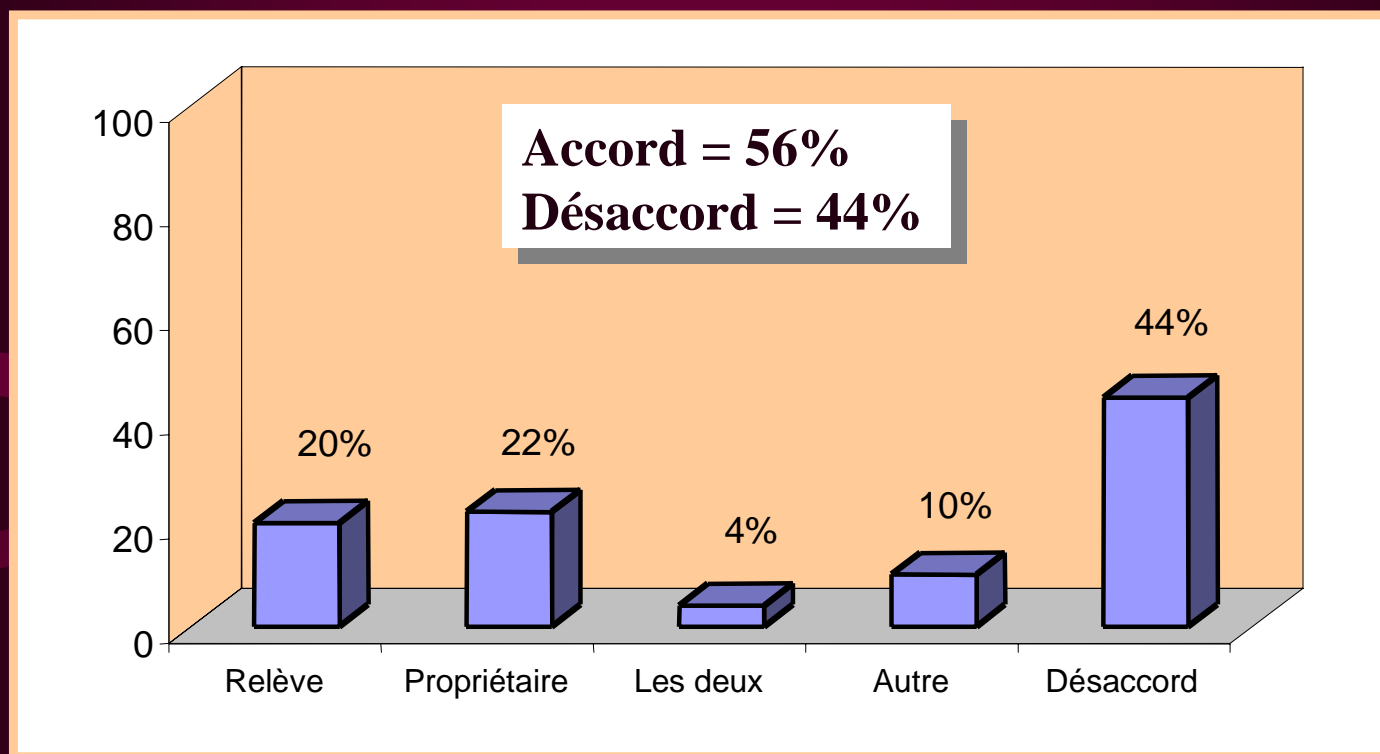
Intégration de la relève dans la gestion des tâches quotidiennes

- 13 questions
- Qui fait quoi ?
- Niveau d'accord
- Résolution de conflits
- Distribution du pouvoir

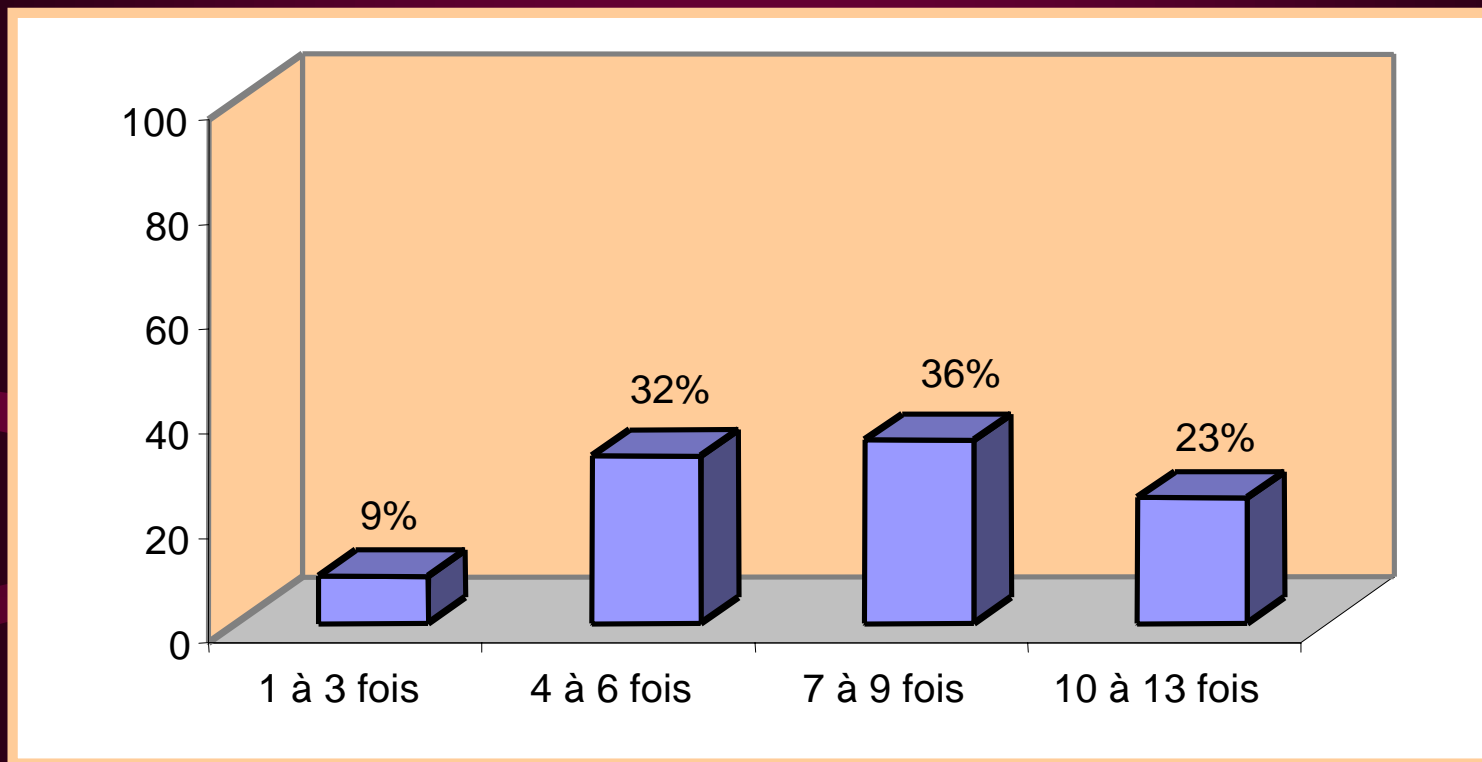
Qui fait quoi...exemples

- **Niveau 1**
- Sur la ferme, qui s'occupe de la régie des champs ?
- **Niveau 2**
- Qui vote au nom de l'entreprise aux activités professionnelles ?
- **Niveau 3**
- Qui s'occupe du recrutement et de la sélection des salariés occasionnels ?
- **Niveau 4**
- ? Qui négocie le crédit et le financement ?

13 questions : Synthèse

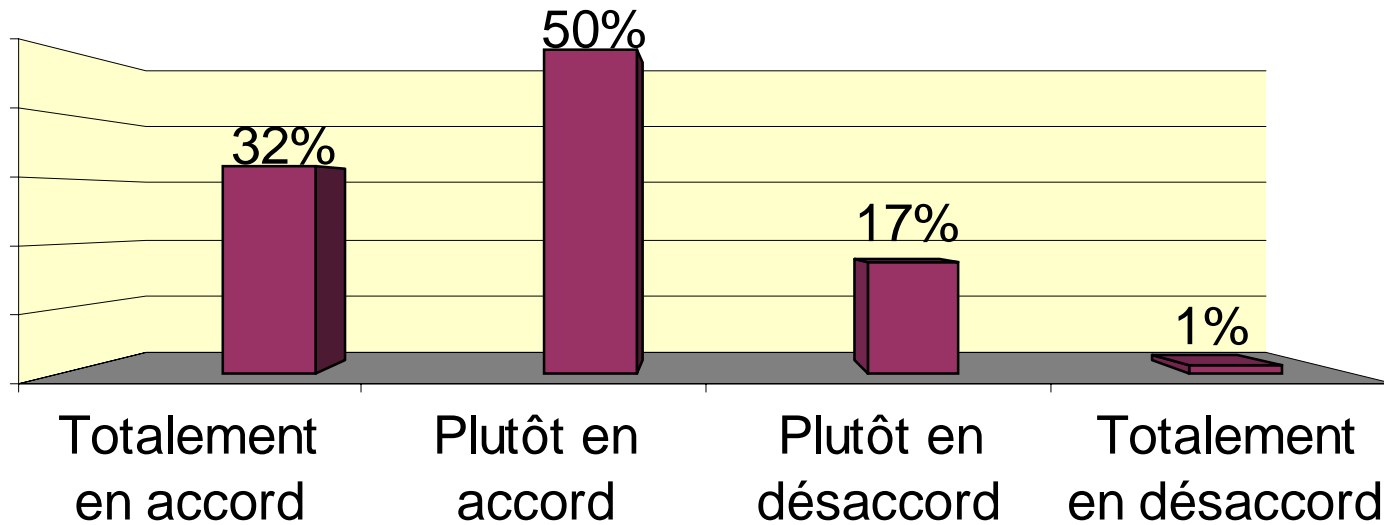


Niveau d'accord



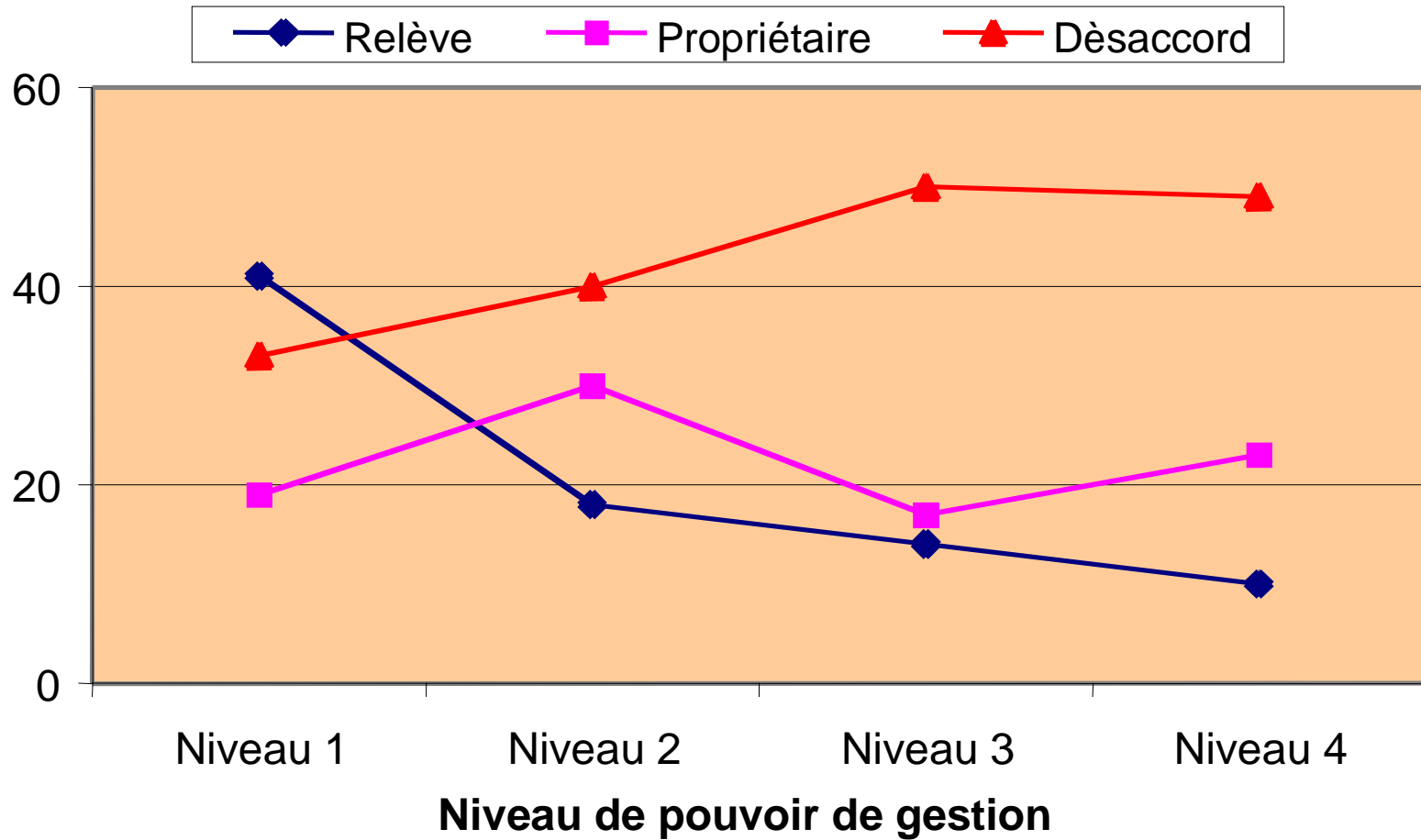
Niveau de désaccord élevé : 41 % !

Et les conflits !



En situation de conflit, arrive-t-on à trouver un terrain d'entente ?

Distribution du pouvoir



Conclusion partie 2

- Limites de l'étude
- Le transfert de ferme est le transfert des avoirs, des savoirs et du pouvoir
- Transférabilité de la ferme...important
- Importance de la communication comme processus de «construction de sens » (famille élargie) et partage du principe « Agree to disagree »

Merci de votre attention