

Interrelations famille-conseiller

**Conférence nationale sur le
transfert de la ferme familiale
Winnipeg, Manitoba
du 9 au 11 mai 2002**

Présentation de :
Carole Spooner, CA, TEP
Partenaire
Meyers Norris Penny LLP

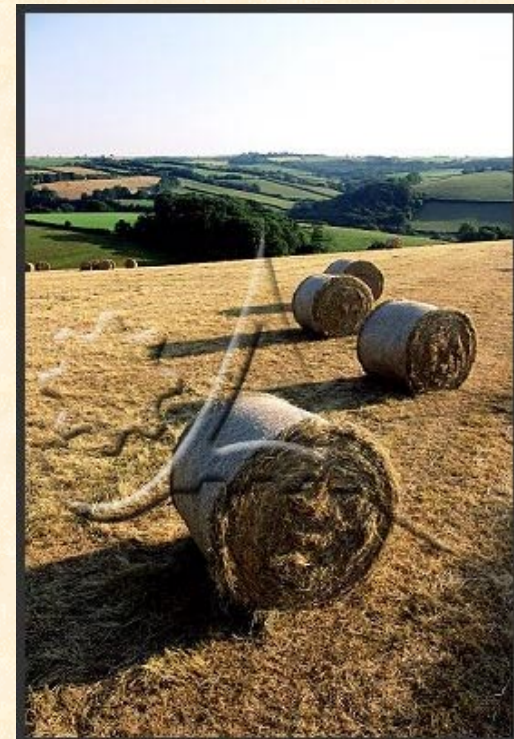


MEYERS NORRIS PENNY

IDÉES FAUSSES

–PLANIFICATION DU TRANSFERT

- La planification du transfert signifie la planification successorale.
- Les conseillers professionnels gèrent efficacement les problèmes familiaux.
- Les familles agricoles peuvent établir elles-mêmes leur plan de transfert sans aide professionnelle.
- Les équipes de consultation doivent être créées pour gérer efficacement la succession familiale.



MEYERS NORRIS PENNY

Éléments d'un plan de transfert

- **Plan d'affaires stratégique**
- **Plan successoral**
- **Plan de retraite**
- **Préparation des successeurs**



MEYERS NORRIS PENNY



Client

- La planification doit être aussi simple et directe que possible
- De plus, vous savez à quel point il est important que tous mes enfants soient sur le même pied d'égalité

Conseiller typique

Évidemment! Les documents simplifiés qui assurent le partage égal des valeurs vont droit au but et le tout est très économique



MEYERS NORRIS PENNY

Le conseiller honnête

- **C'est impossible à réaliser! Il est à souhaiter que tout bon plan successoral soit suffisamment clair pour être compris par toutes les parties concernées, mais il sera loin d'être simple. Il est normal que le coût de l'élaboration du plan successoral et de son application soit élevé. De plus, le partage parfaitement égal des valeurs entre les enfants est presque impossible.**



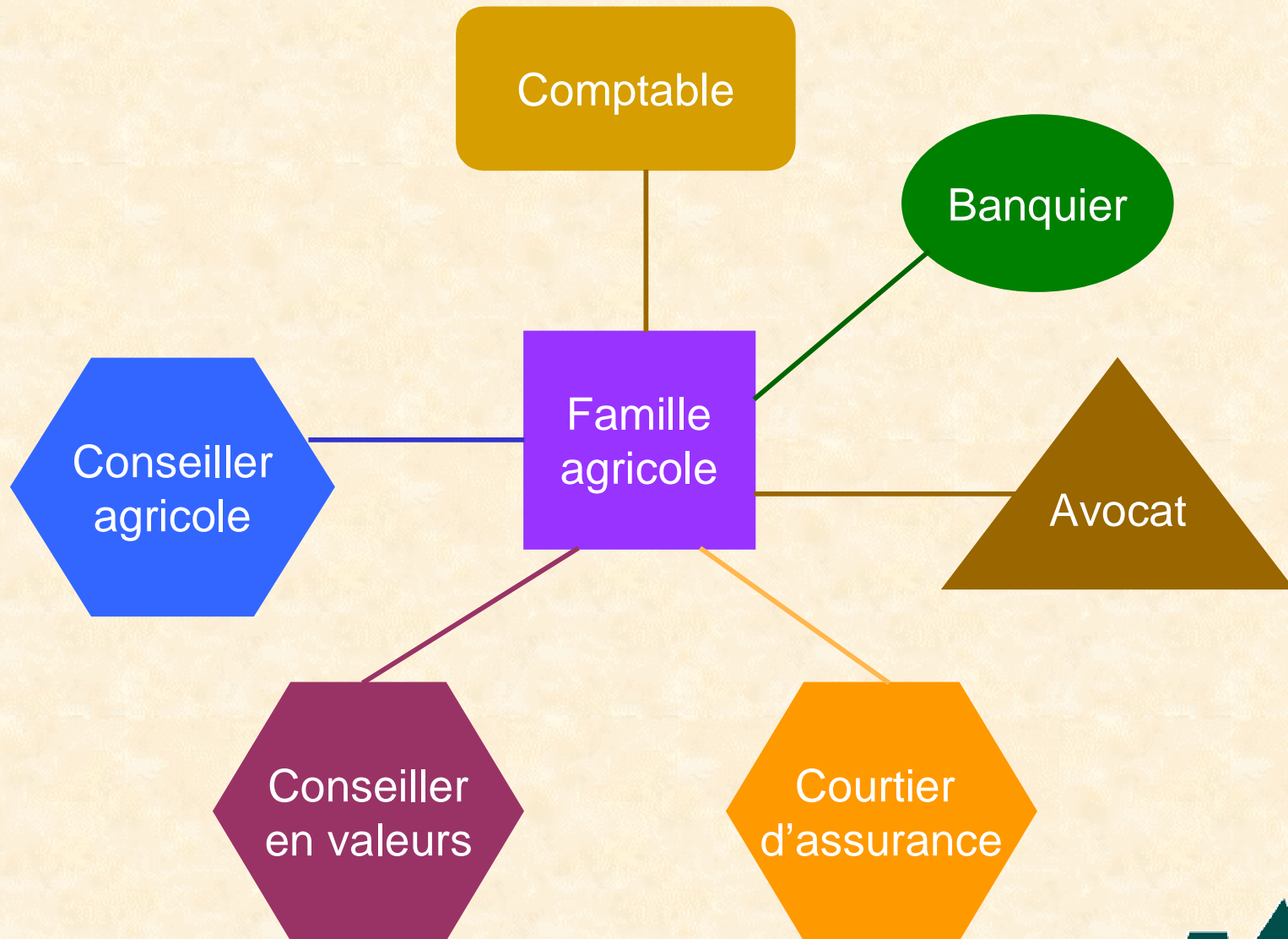
MEYERS NORRIS PENNY

Les équipes de consultation

- **L'approche de l'équipe interdisciplinaire**



MEYERS NORRIS PENNY



MEYERS NORRIS PENNY

Collaborer plus efficacement avec les familles agricoles



- 1. Comprendre la dynamique des interrelations entre la famille et l'entreprise**
- 2. Réunions familiales**
- 3. Le point faible : la communication entre les membres de la famille**
- 4. Ordre de priorité de la planification du transfert**



MEYERS NORRIS PENNY

Ordre de priorité de la planification du transfert

- 1. Préserver la ferme
familiale**
- 2. La génération aînée**
- 3. Tous les enfants**
- 4. Transfert des impôts**



MEYERS NORRIS PENNY