



GEORGE MORRIS CENTRE

L'exploitation de la valeur au moyen d'innovations axées sur le marché

Martin Gooch

*Associé de recherche principal en chaînes de valeur
George Morris Centre*



Canadian Farm Business Management Council
Conseil canadien de la gestion d'entreprise agricole




**« L'innovation est l'essence des
changements, des améliorations
et des progrès de l'homme. »**

[traduction]

Theodore Levitt
1925-2006




Canadian Farm Business Management Council
Conseil canadien de la gestion d'entreprise agricole



« Créer, c'est trouver de nouvelles idées. Innover, c'est les mettre en pratique. »

[traduction]

Theodore Levitt
1925-2006




Canadian Farm Business Management Council
Conseil canadien de la gestion d'entreprise agricole




La « mise en pratique » est ...

- **Problématique**
 - Milieu de plus en plus concurrentiel
 - Mondialisation/ fusions
 - Incidences de la technologie
 - Diminution des cycles de vie des produits
 - Ressources restreintes
 - Augmentation de la demande
 - Structure du secteur
 - Systèmes d'approvisionnement longs et complexes
 - Augmentation accrue de la production de produits de base
 - Approches antagonistes axées sur les transactions





Canadian Farm Business Management Council
Conseil canadien de la gestion d'entreprise agricole



L'innovation est essentielle ...


- Comme base d'un avantage concurrentiel durable
- Mais n'est possible que par :
 - Une orientation stratégique *axée sur la clientèle*
 - Une utilisation stratégique des capacités de production
 - Une exploitation similaire à celle d'une chaîne de valeur stratégique et organisée
 - Répondre proactivement aux demandes et aux besoins des clients
 - Diminuer les coûts / augmenter la qualité


 Canadian Farm Business Management Council
 Conseil canadien de la gestion d'entreprise agricole

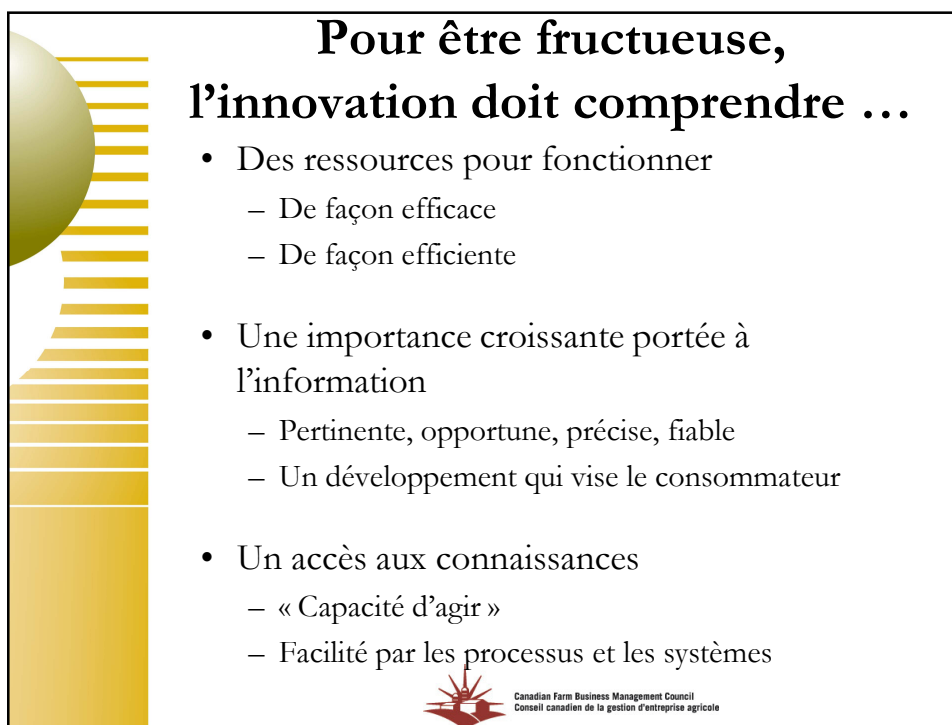
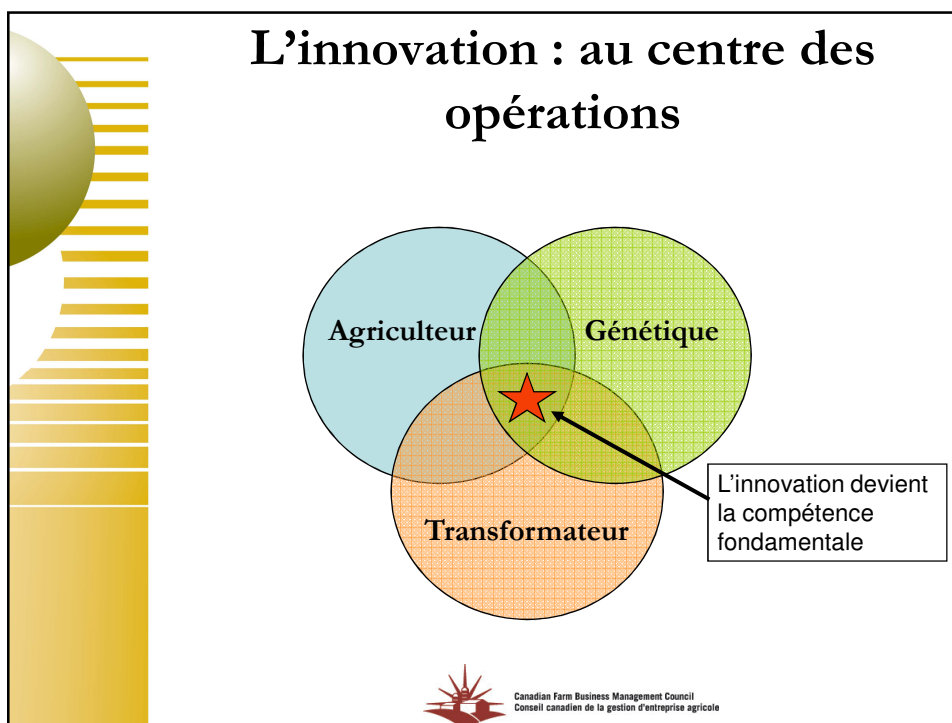


Démarche en matière d'innovation

- Fondée sur des méthodes traditionnelles
 - Aussi centrée sur
 - La science
 - Les niveaux individuels de la chaîne
 - L'augmentation de la capacité de production
 - Les produits de base/ les solutions miracles
- Innovation commerciale importante (\$\$\$\$)
 - ~6 % provient d'une base strictement scientifique
 - 50 + % provient des relations interentreprises



 Canadian Farm Business Management Council
 Conseil canadien de la gestion d'entreprise agricole

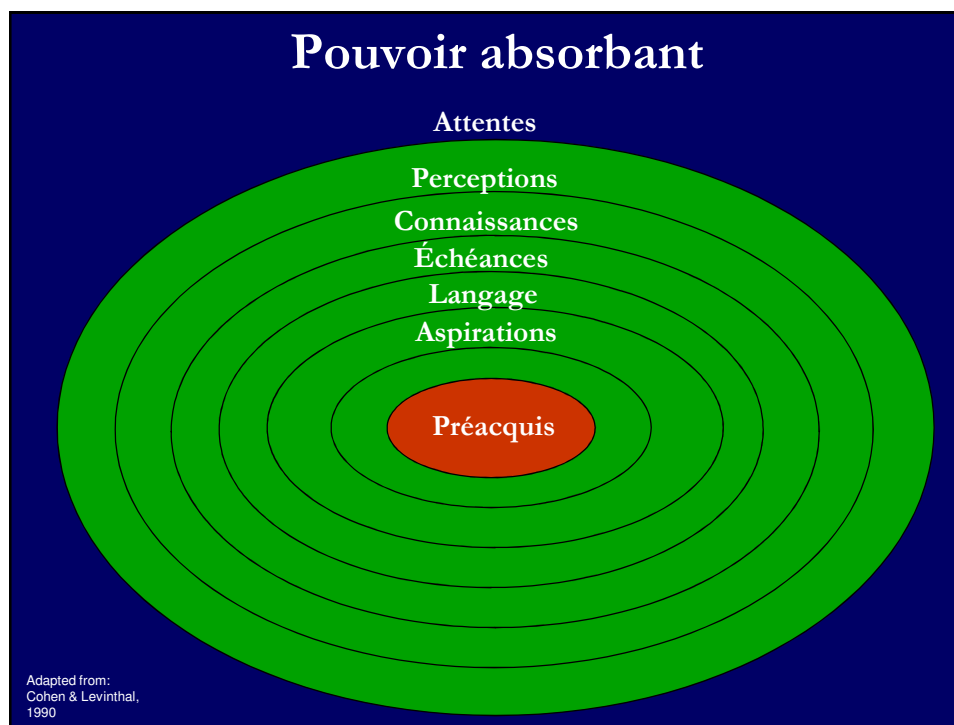
Tether & Swann,
2004



Ce qu'il faut savoir

- Consommateurs
 - Améliorer les produits actuels/ PIN
 - Qu'est-ce qu'ils veulent?
 - Qu'est-ce qui leur permettrait de considérer qu'ils en ont plus pour leur argent?
 - Nouvelles caractéristiques, prix réduits, meilleur service
- Procédés
 - Analyse de la chaîne de valeur
 - Où? Qui? Pourquoi?
 - Qu'est-ce qui ajoute de la valeur actuellement
 - Qu'est-ce qui n'en ajoute pas


 Canadian Farm Business Management Council
 Conseil canadien de la gestion d'entreprise agricole



Aptitudes nécessaires

- Compatibilité avec son associé en affaires (composante de base)
 - Stratégique
 - Facteurs motivants/motivation, objectifs, structure de l'entreprise
 - Aptitudes, connaissances, engagement descendant
 - Appui tactique
 - Habilitation, responsabilité, procédés (*politiques > confiance*)
 - Établissement de rapports / systèmes de communication et processus
- Compatibilité entre associés en affaires (liaison)
 - Leadership, vision de l'avenir et culture
 - Capacité d'apprendre
 - Propension à communiquer
 - Disposition et habileté à s'adapter



Canadian Farm Business Management Council
Conseil canadien de la gestion d'entreprise agricole

Permet ...

- De co-innover
 - Entre entreprises
 - Et non uniquement au sein de l'entreprise
- De prioriser et ensuite commercialiser
 - Rapidement, de façon efficace et de façon efficiente
 - Accès à des ressources pluridisciplinaires
- De mettre en œuvre / exécuter
 - En recourant à des participants engagés
 - Amélioration et apprentissage continus



Canadian Farm Business Management Council
Conseil canadien de la gestion d'entreprise agricole

Mais par-dessus tout ...

- La co-innovation offre des occasions uniques
- Vos concurrents auront de la difficulté à vous imiter
- Il s'agit d'une source renouvelable d'avantages concurrentiels
- Se concentrer sur le marché (importance que le consommateur accorde à la valeur)



Canadian Farm Business Management Council
Conseil canadien de la gestion d'entreprise agricole

Exemple de co-innovation



- Angela Santiago
- Brad Bartko



Canadian Farm Business Management Council
Conseil canadien de la gestion d'entreprise agricole